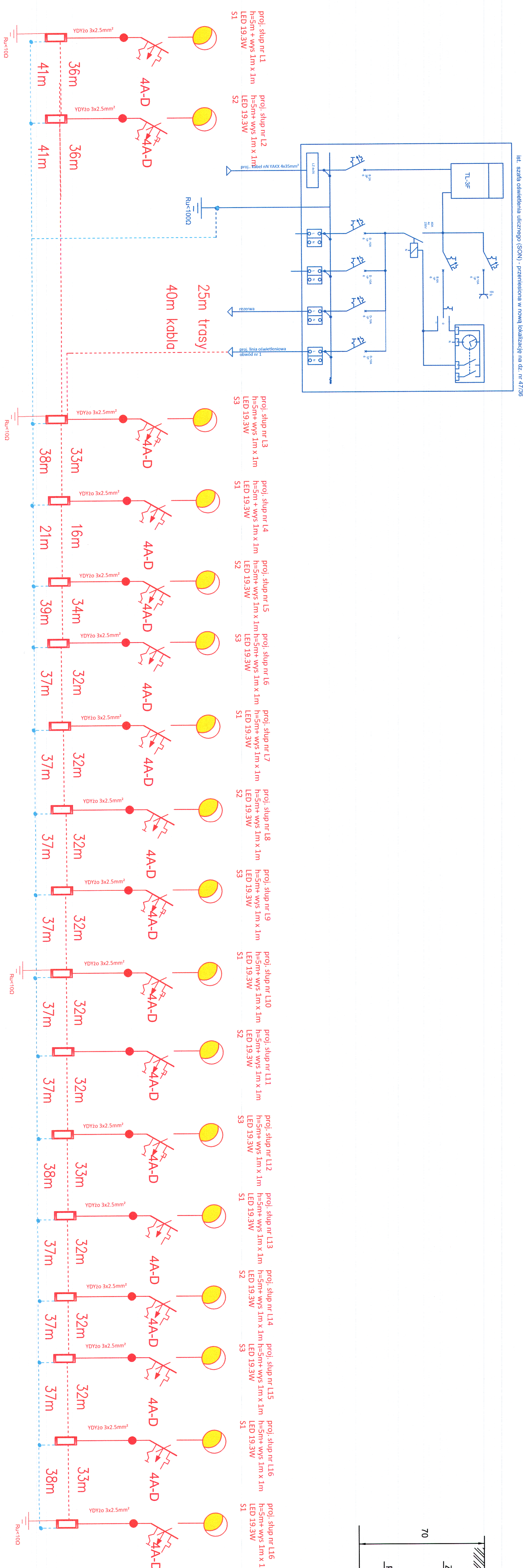
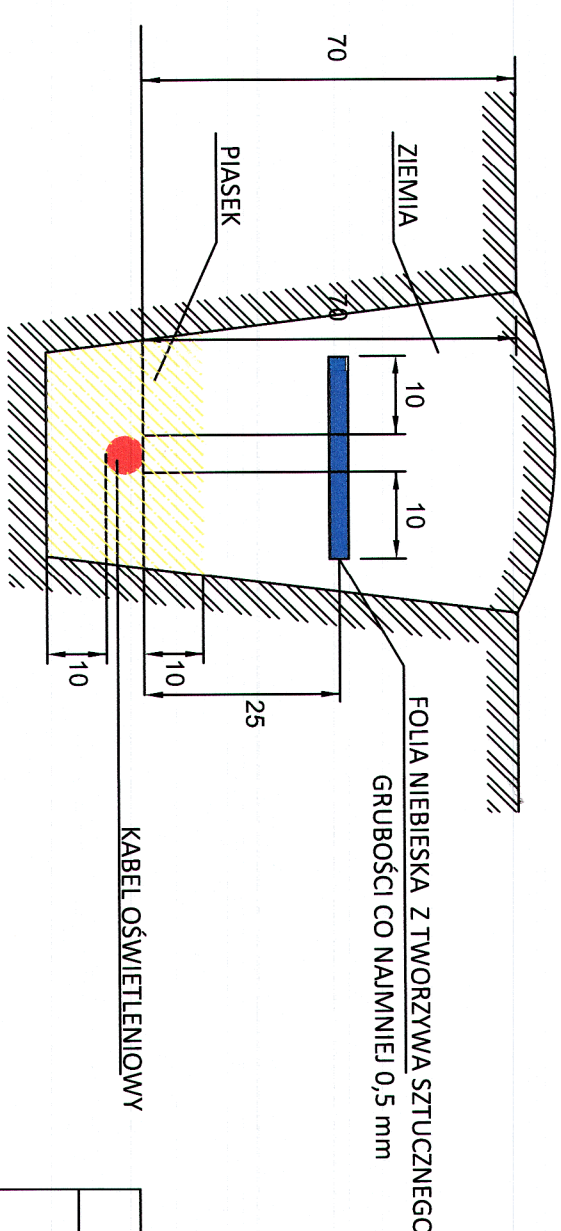






SZCZEGÓŁ UŁOŻENIA KABLA W WYKOPIE



Legenda	
	<p>proś o las Tabliczkę LK, oprawę oświetleniową na wysokości 0,8m nad powierzchnią opracowania</p>
	<p>ułożenie symbolu typu GEMMA, wartość uzależnienia masy tłumna L100</p>
	<p>Kabel łączący LK- oprawę oświetleniową</p>
	<p>Bohaterka KZ1 7554 z kabelkiem zasilającym</p>

Długość trasy 534m
Długość rzeczywista kabla 629m
+ bednarka FeZn 25x4 mm

Investor	Miasto i Gmina Zakroczym ul. Warszawska 7 Zakroczym
Adres	Mochy dz. nr 47/8, 50, 47/36 obr. 7 jedn. ewid nr 141406_5 gm. Zakroczym
Nazwa inwestycji	Projekt zagospodarowania terenu dla budowy linii kablowej 0,4 kV oświetlenia drogowego
Nazwa rysunku	Schemat zasilania
Projektował:	Podpis
	Data 23.05.2025 r.
Wzrost i data urodzenia upr. bud nr 580/94 upr. projekt. 1000/94 Inżynier	Nr rys. 2

Moc projektowanych opraw
 $P = 17 \times 19.3W = 0.32kW$

Samoczynne wyłączenie zasilania
System sieci: TT

ist. szafa oświetlenia ulicznego (SON) - przeniesiona w nową lokalizację na dz. nr 47/3